

- Legenda**
- Confini amministrativi**
- Confini Comunali
- Centri abitati**
- Centri abitati
- Infrastrutture di trasporto**
- Autostrada
 - Strada Statale extraurbana - tipo "Cb"
 - Strada Statale locale - tipo "F"
 - Strada Statale di quartiere - tipo "E"
 - Strada Provinciale extraurbana - tipo "Cb"
 - Strada Provinciale extraurbana - tipo "C1"
 - Strada Provinciale extraurbana - tipo "C2"
 - Strada Provinciale locale - tipo "F"
 - Strada Provinciale di quartiere - tipo "E"
 - Strada Comunale locale - tipo "F"
 - Strada Comunale di quartiere - tipo "E"
 - Tratto stradale all'interno della galleria
 - Tratto autostradale all'interno della galleria
 - Tratto ferroviario in superficie
 - Tratto ferroviario all'interno della galleria
- Unità Territoriali**
- Ambiti territoriali suddivisi per codice numerico

Sistema di riferimento: Gauss-Boaga fuso est - Base cartografica: Carta Tecnica Regionale al 1:5.000

REGIONE VENETO
 PROVINCIA DI TREVISO
 COMUNE DI VITTORIO VENETO



Progetto
 AGGIORNAMENTO DEL PIANO COMUNALE DI CLASSIFICAZIONE ACUSTICA

Tavola
 TAVOLA SA (Zona NORD)
 SUDDIVISIONE TERRITORIO AMBITI OMOGENEI

ADOZIONE CON DELIBERA CONSIGLIO COMUNALE n. del.

APPROVAZIONE CON DELIBERA CONSIGLIO COMUNALE n. del.

Comune di Vittorio Veneto
 Piazza del Popolo, 14
 31029 Vittorio Veneto TV

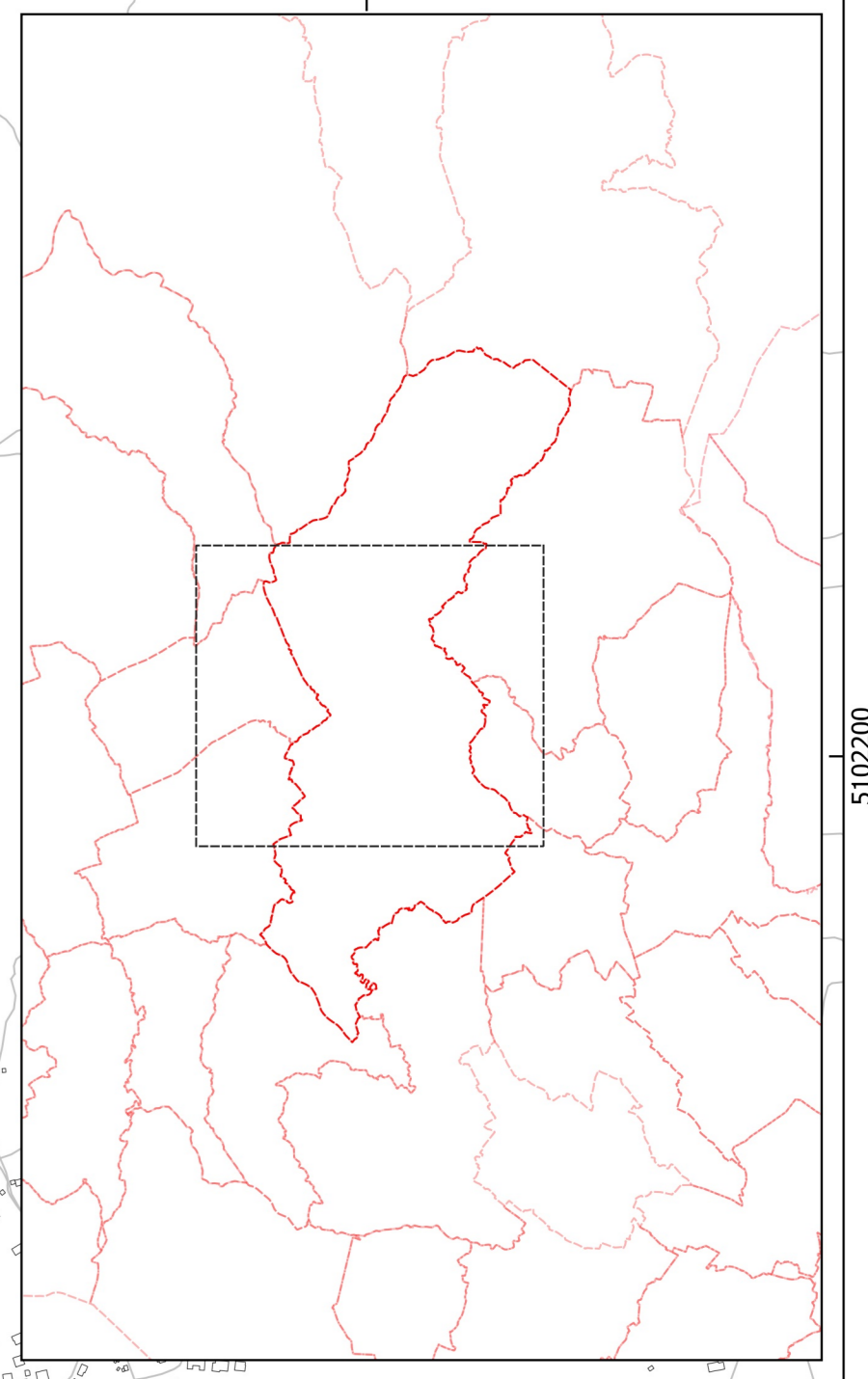
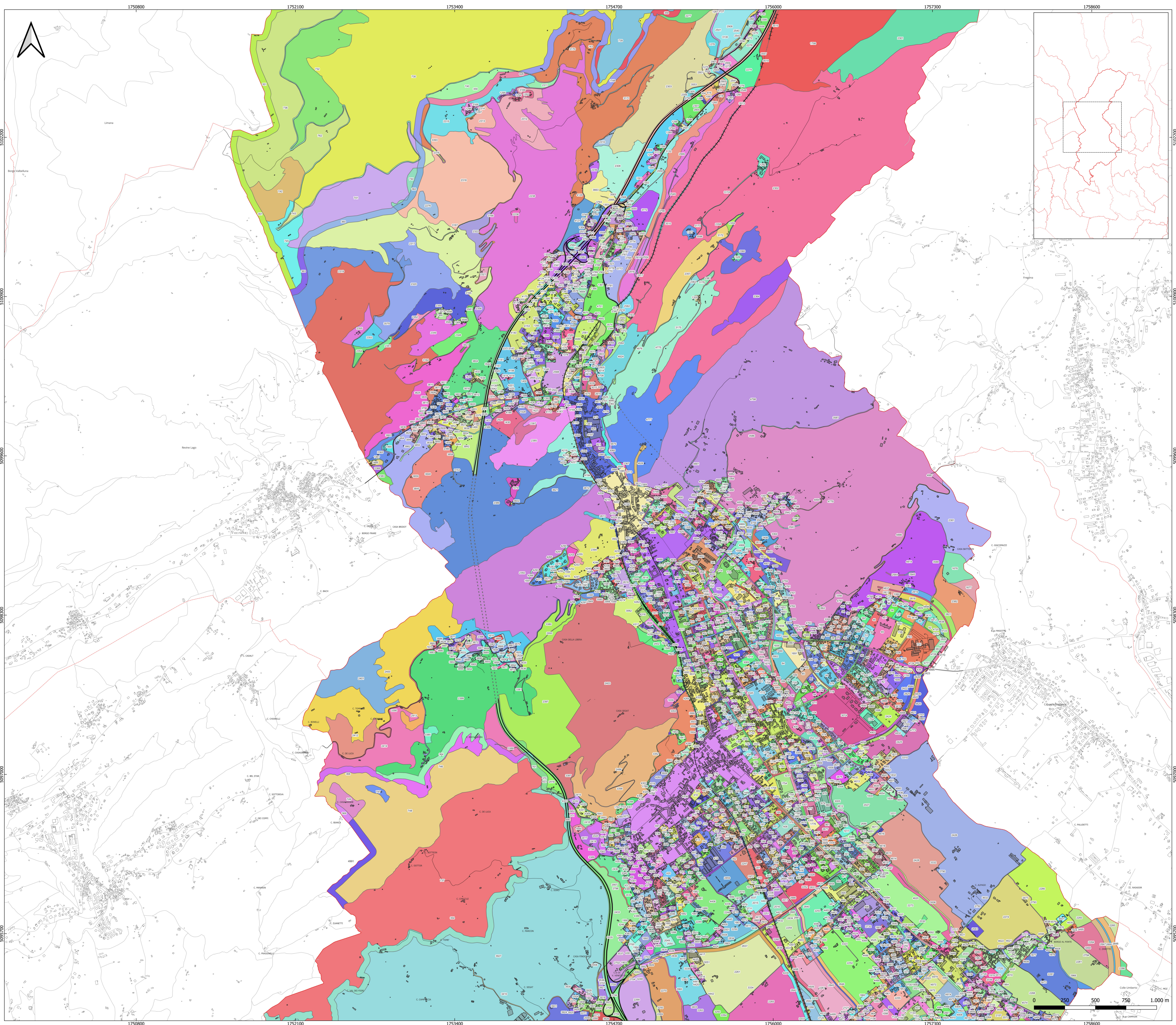
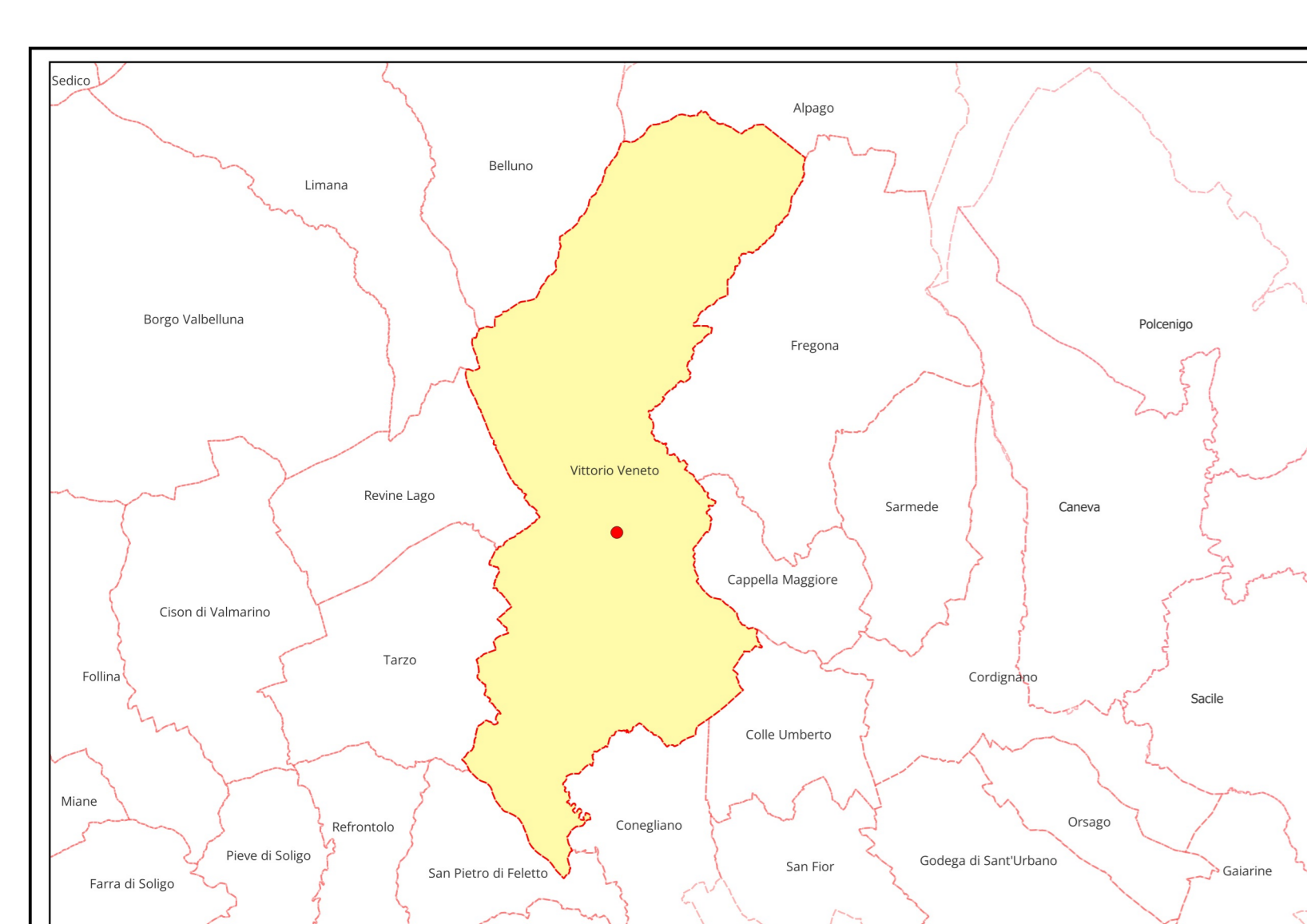
dBAmbiente
 Dott. Agr. Diego Carpanese
 Via Salboro, 6/C
 35124, Padova
 Tel. 049 5663134

R04	Gennaio 2024	QUINTA REVISIONE	A. Pirau	A. Lazzarin	D. Carpanese
R03	Settembre 2023	QUARTA REVISIONE	A. Pirau	A. Lazzarin	D. Carpanese
R02	Maggio 2023	TERZA REVISIONE	A. Pirau	A. Lazzarin	D. Carpanese
Rev.	Data	Oggetto della revisione	Elaborazione	Verifica	Approvazione

Scala: 1:10.000
 Formato: UNI A0
 Codice Documento: 21-0250 TAVOLA SA (Zona NORD) A0 R04
 Commessa: Tavola Formato Rev.

È vietata la riproduzione del presente documento, anche parziale, con qualsiasi mezzo, senza l'autorizzazione di dBAmbiente.





- Legenda**
- Confini amministrativi**
- Confini Comunali
- Centri abitati**
- Centri abitati
- Infrastrutture di trasporto**
- Autostrada
 - Strada Statale extraurbana - tipo "Cb"
 - Strada Statale locale - tipo "F"
 - Strada Statale di quartiere - tipo "E"
 - Strada Provinciale extraurbana - tipo "Cb"
 - Strada Provinciale extraurbana - tipo "C1"
 - Strada Provinciale extraurbana - tipo "C2"
 - Strada Provinciale locale - tipo "F"
 - Strada Provinciale di quartiere - tipo "E"
 - Strada Comunale locale - tipo "F"
 - Strada Comunale di quartiere - tipo "E"
 - Tratto stradale all'interno della galleria
 - Tratto autostradale all'interno della galleria
 - Tratto ferroviario in superficie
 - Tratto ferroviario all'interno della galleria
- Unità Territoriali**
- Ambiti territoriali suddivisi per codice numerico

Sistema di riferimento: Gauss-Boaga fuso est - Base cartografica: Carta Tecnica Regionale al 1:5.000

REGIONE VENETO
PROVINCIA DI TREVISO
COMUNE DI VITTORIO VENETO



Progetto: AGGIORNAMENTO DEL PIANO COMUNALE DI CLASSIFICAZIONE ACUSTICA

Tavola: TAVOLA 5B (Zona CENTRO)
SUDDIVISIONE TERRITORIO AMBITI OMOGENEI

ADOZIONE CON DELIBERA CONSIGLIO COMUNALE n. del.

APPROVAZIONE CON DELIBERA CONSIGLIO COMUNALE n. del.

Comune di Vittorio Veneto
Piazza del Popolo, 14
31029 Vittorio Veneto TV

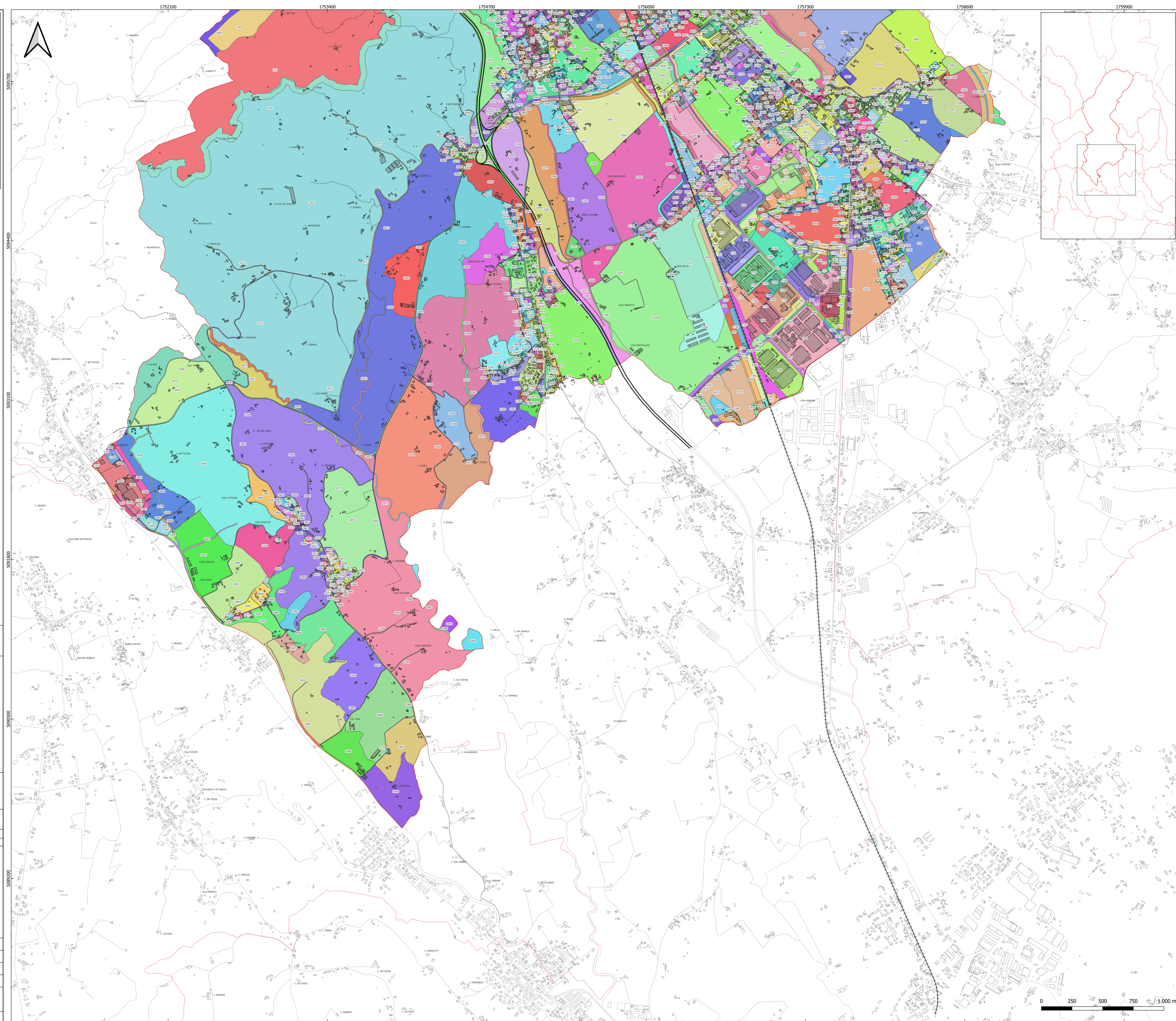
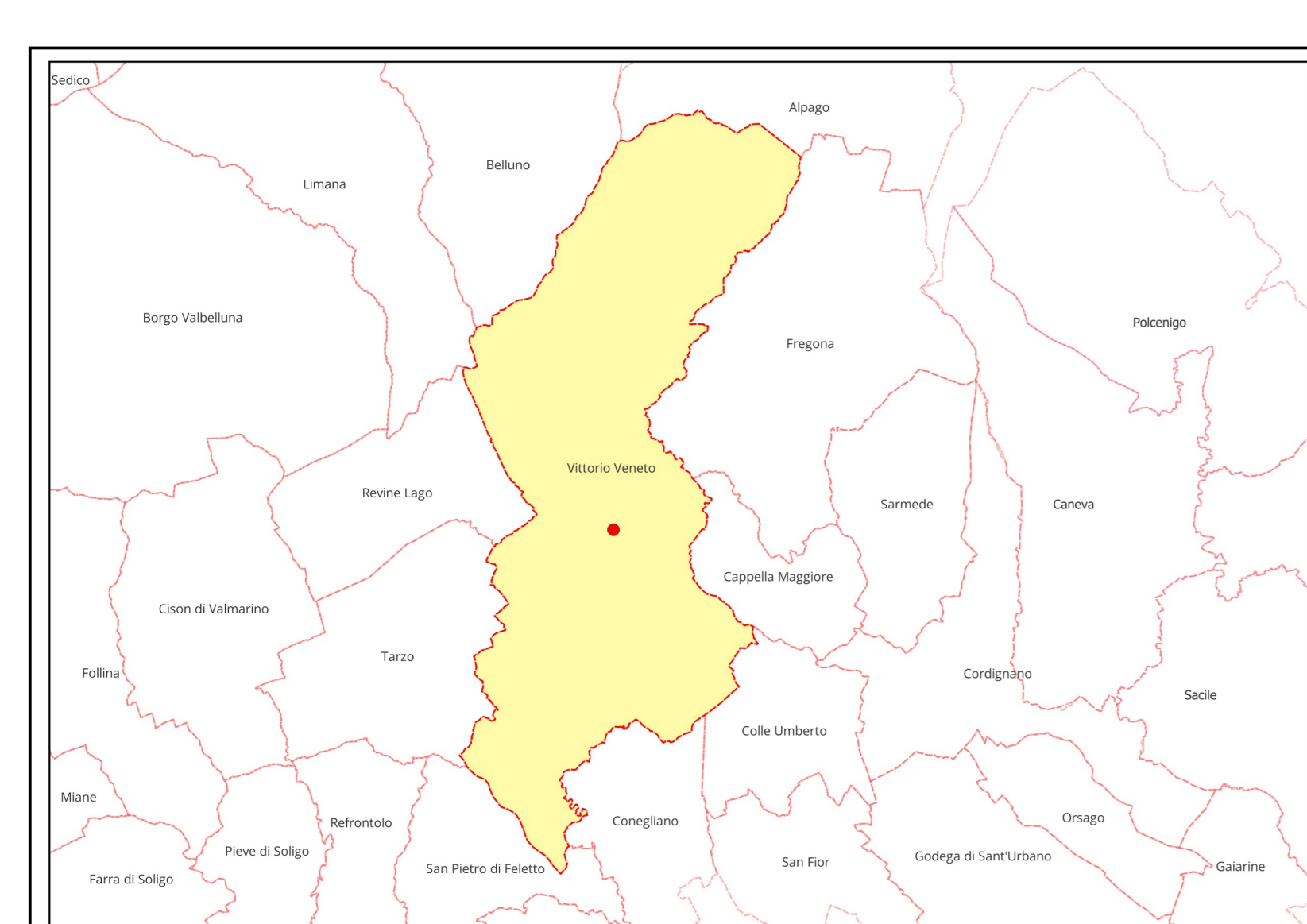
dBAmbiente
Dott. Agr. Diego Carpanese
Via Salboro, 6/C
35124, Padova
Tel. 049 5663134

ASSEMBLATO CON SISTEMA DI GESTIONE QUALITÀ CERTIFICATO DA BUREAU VERITAS

R04	Gennaio 2024	QUINTA REVISIONE	A. Pirau	A. Lazzarin	D. Carpanese
R03	Settembre 2023	QUARTA REVISIONE	A. Pirau	A. Lazzarin	D. Carpanese
R02	Maggio 2023	TERZA REVISIONE	A. Pirau	A. Lazzarin	D. Carpanese
Rev.	Data	Oggetto della revisione	Elaborazione	Verifica	Approvazione

Scala: 1:10.000
Formato: UNI A0
Codice Documento: 21-0250 TAVOLA 5B (Zona CENTRO)
Commissa: Tavola
Formato: A0
Rev.: R04

È vietata la riproduzione del presente documento, anche parziale, con qualsiasi mezzo, senza l'autorizzazione di dBAmbiente.



- Legenda**
- Confini amministrativi**
- Confini Comunali
- Centri abitati**
- Centri abitati
- Infrastrutture di trasporto**
- Autostrada
 - Strada Statale extraurbana - tipo "Cb"
 - Strada Statale locale - tipo "F"
 - Strada Statale di quartiere - tipo "E"
 - Strada Provinciale extraurbana - tipo "Cb"
 - Strada Provinciale extraurbana - tipo "C1"
 - Strada Provinciale extraurbana - tipo "C2"
 - Strada Provinciale locale - tipo "F"
 - Strada Provinciale di quartiere - tipo "E"
 - Strada Comunale locale - tipo "F"
 - Strada Comunale di quartiere - tipo "E"
 - Tratto stradale all'interno della galleria
 - Tratto autostradale all'interno della galleria
 - Tratto ferroviario in superficie
 - Tratto ferroviario all'interno della galleria
- Unità Territoriali**
- Ambiti territoriali suddivisi per codice numerico

Sistema di riferimento: Gauss-Boaga fuso est - Base cartografica: Carta Tecnica Regionale al 1:5.000

REGIONE VENETO
 PROVINCIA DI TREVISO
 COMUNE DI VITTORIO VENETO



Progetto: AGGIORNAMENTO DEL PIANO COMUNALE DI CLASSIFICAZIONE ACUSTICA

Tavola: TAVOLA SC (Zona SUD)
 SUDDIVISIONE TERRITORIO AMBITI OMOGENEI

ADOZIONE CON DELIBERA CONSIGLIO COMUNALE n. del.

APPROVAZIONE CON DELIBERA CONSIGLIO COMUNALE n. del.

Comune di Vittorio Veneto
 Piazza del Popolo, 14
 31029 Vittorio Veneto TV

dbAmbiente
 Dott. Agr. Diego Carpanese
 Via Salboro, 6/C
 35124, Padova
 Tel. 049 5663134

Rev.	Data	Oggetto della revisione	Elaborazione	Verifica	Approvazione
R04	Gennaio 2024	QUINTA REVISIONE	A. Pirau	A. Lazzarin	D. Carpanese
R03	Settembre 2023	QUARTA REVISIONE	A. Pirau	A. Lazzarin	D. Carpanese
R02	Maggio 2023	TERZA REVISIONE	A. Pirau	A. Lazzarin	D. Carpanese

Scala: 1:10.000
 Formato: UNI A0
 Codice Documento: 21-0250
 Tavola: TAVOLA SC (Zona SUD)
 Commessa: A0 R04
 Formato: Rev.

È vietata la riproduzione del presente documento, anche parziale, con qualsiasi mezzo, senza l'autorizzazione di dbAmbiente.