

- Legenda**
- Confini amministrativi**
- Confini Comunali
- Centri abitati**
- Centri abitati
- Infrastrutture di trasporto**
- Autostrada
 - Strada Statale extraurbana - tipo "Cb"
 - Strada Statale locale - tipo "F"
 - Strada Statale di quartiere - tipo "E"
 - Strada Provinciale extraurbana - tipo "Cb"
 - Strada Provinciale extraurbana - tipo "C1"
 - Strada Provinciale extraurbana - tipo "C2"
 - Strada Provinciale locale - tipo "F"
 - Strada Provinciale di quartiere - tipo "E"
 - Strada Comunale locale - tipo "F"
 - Strada Comunale di quartiere - tipo "E"
 - Tratto stradale all'interno della galleria
 - Tratto autostradale all'interno della galleria
 - Tratto ferroviario in superficie
 - Tratto ferroviario all'interno della galleria
- Fasce di pertinenza stradale (D.P.R. n.142/2004)**
- Fascia dei 100 m dalla strada (fascia 'A' - tipo 'Cb')
 - Fascia dei 50 m a partire dalla fascia 'A' - tipo 'Cb' - (fascia 'B' - tipo 'Cb')
 - Fascia dei 150 m dalla strada (tipo C2)
 - Fascia dei 250 m dalla strada (tipo C1)

Sistema di riferimento: Gauss-Boaga fuso est - Base cartografica: Carta Tecnica Regionale al 1:5.000

REGIONE VENETO
PROVINCIA DI TREVISO
COMUNE DI VITTORIO VENETO



Progetto: AGGIORNAMENTO DEL PIANO COMUNALE DI CLASSIFICAZIONE ACUSTICA

Tavola: TAVOLA 2.1.2A (Zona NORD)
FASCE DI VIABILITA' STRADALE (STRADA STATALE E PROVINCIALE)

ADOZIONE CON DELIBERA CONSIGLIO COMUNALE n. del.

APPROVAZIONE CON DELIBERA CONSIGLIO COMUNALE n. del.

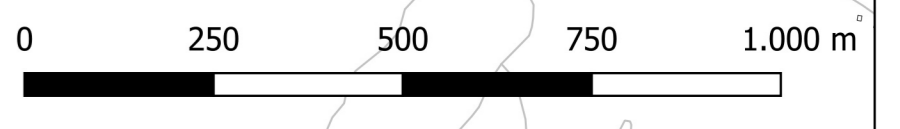
Comittente: Comune di Vittorio Veneto
Piazza del Popolo, 14
31029 Vittorio Veneto TV

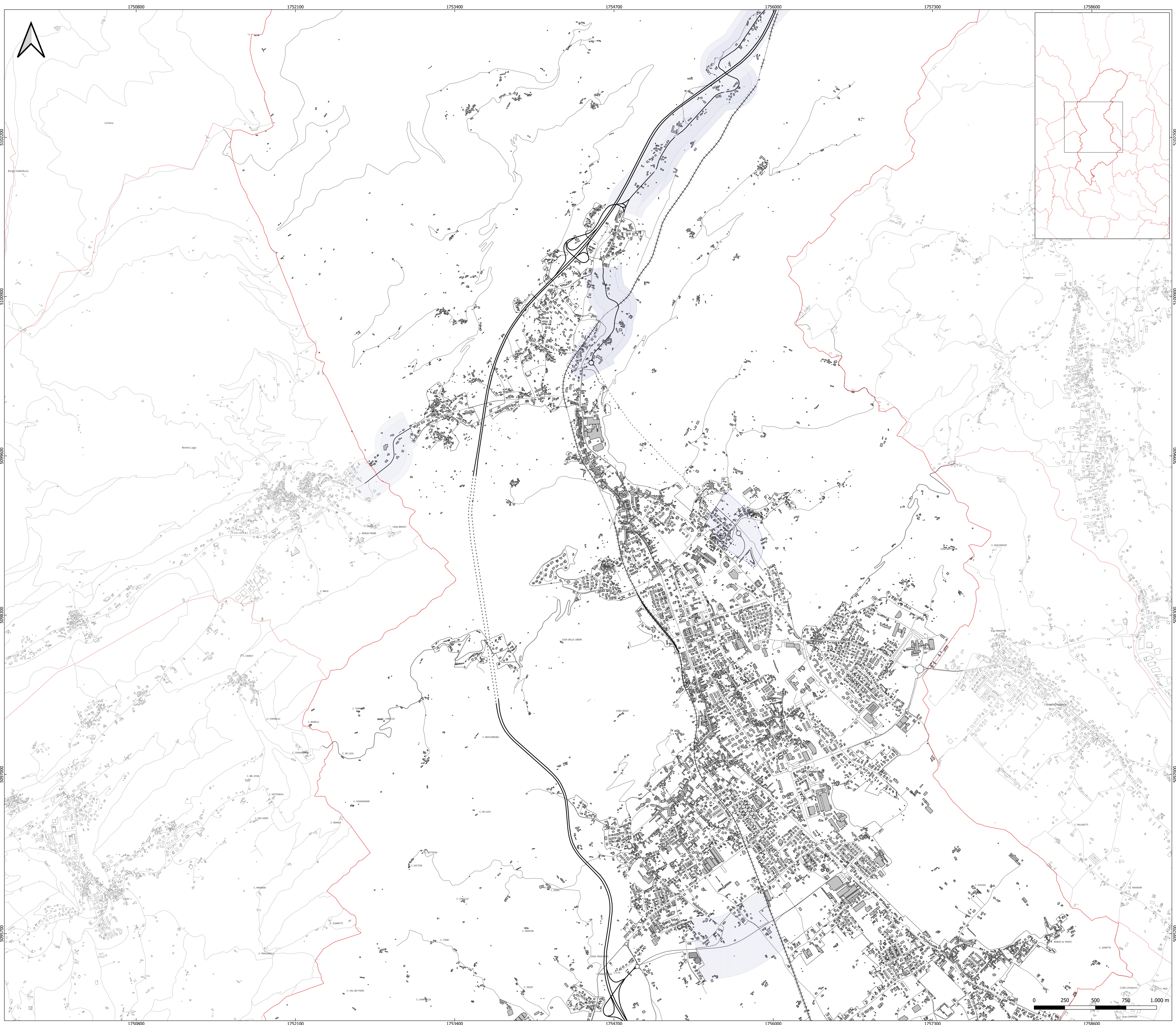
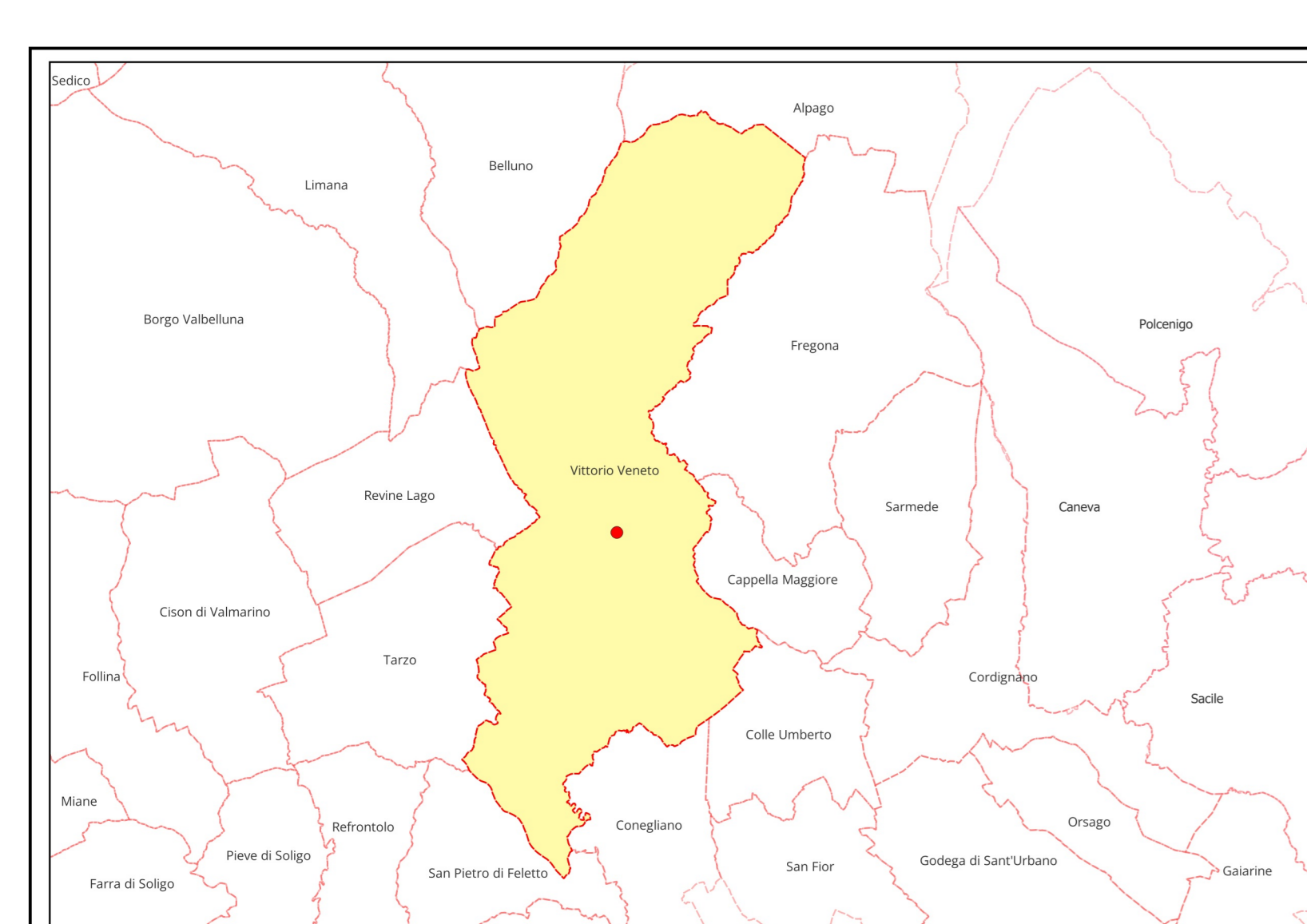
Redazione: dBAmbiente
Dott. Agr. Diego Carpanese
Via Salboro, 6/C
35124, Padova
Tel. 049 5663134

R04	Gennaio 2024	QUINTA REVISIONE	A. Pirau	A. Lazzarin	D. Carpanese
R03	Settembre 2023	QUARTA REVISIONE	A. Pirau	A. Lazzarin	D. Carpanese
R02	Maggio 2023	TERZA REVISIONE	A. Pirau	A. Lazzarin	D. Carpanese
Rev.	Data	Oggetto della revisione	Elaborazione	Verifica	Approvazione

Scala: 1:10.000
Formato: UNI A0
Codice Documento: 21-0250 | TAVOLA 2.1.2A (Zona NORD) | A0 | R04 |
Commissa | Tavola | Formato | Rev.

È vietata la riproduzione del presente documento, anche parziale, con qualsiasi mezzo, senza l'autorizzazione di dBAmbiente.





- Legenda**
- Confini amministrativi**
- Confini Comunali
- Centri abitati**
- Centri abitati
- Infrastrutture di trasporto**
- Autostrada
 - Strada Statale extraurbana - tipo "Cb"
 - Strada Statale locale - tipo "F"
 - Strada Statale di quartiere - tipo "E"
 - Strada Provinciale extraurbana - tipo "Cb"
 - Strada Provinciale extraurbana - tipo "C1"
 - Strada Provinciale extraurbana - tipo "C2"
 - Strada Provinciale locale - tipo "F"
 - Strada Provinciale di quartiere - tipo "E"
 - Strada Comunale locale - tipo "F"
 - Strada Comunale di quartiere - tipo "E"
 - Tratto stradale all'interno della galleria
 - Tratto autostradale all'interno della galleria
 - Tratto ferroviario in superficie
 - Tratto ferroviario all'interno della galleria
- Fasce di pertinenza stradale (D.P.R. n.142/2004)**
- Fascia dei 100 m dalla strada (fascia 'A' - tipo 'Cb')
 - Fascia dei 50 m a partire dalla fascia 'A' - tipo 'Cb' - (fascia 'B' - tipo 'Cb')
 - Fascia dei 150 m dalla strada (tipo C2)
 - Fascia dei 250 m dalla strada (tipo C1)

Sistema di riferimento: Gauss-Boaga fuso est - Base cartografica: Carta Tecnica Regionale al 1:5.000

REGIONE VENETO
PROVINCIA DI TREVISO
COMUNE DI VITTORIO VENETO



Progetto: AGGIORNAMENTO DEL PIANO COMUNALE DI CLASSIFICAZIONE ACUSTICA

Tavola: TAVOLA 2.1.2B (Zona CENTRO)
FASCE DI VIABILITA' STRADALE (STRADA STATALE E PROVINCIALE)

ADOZIONE CON DELIBERA CONSIGLIO COMUNALE n. del.

APPROVAZIONE CON DELIBERA CONSIGLIO COMUNALE n. del.

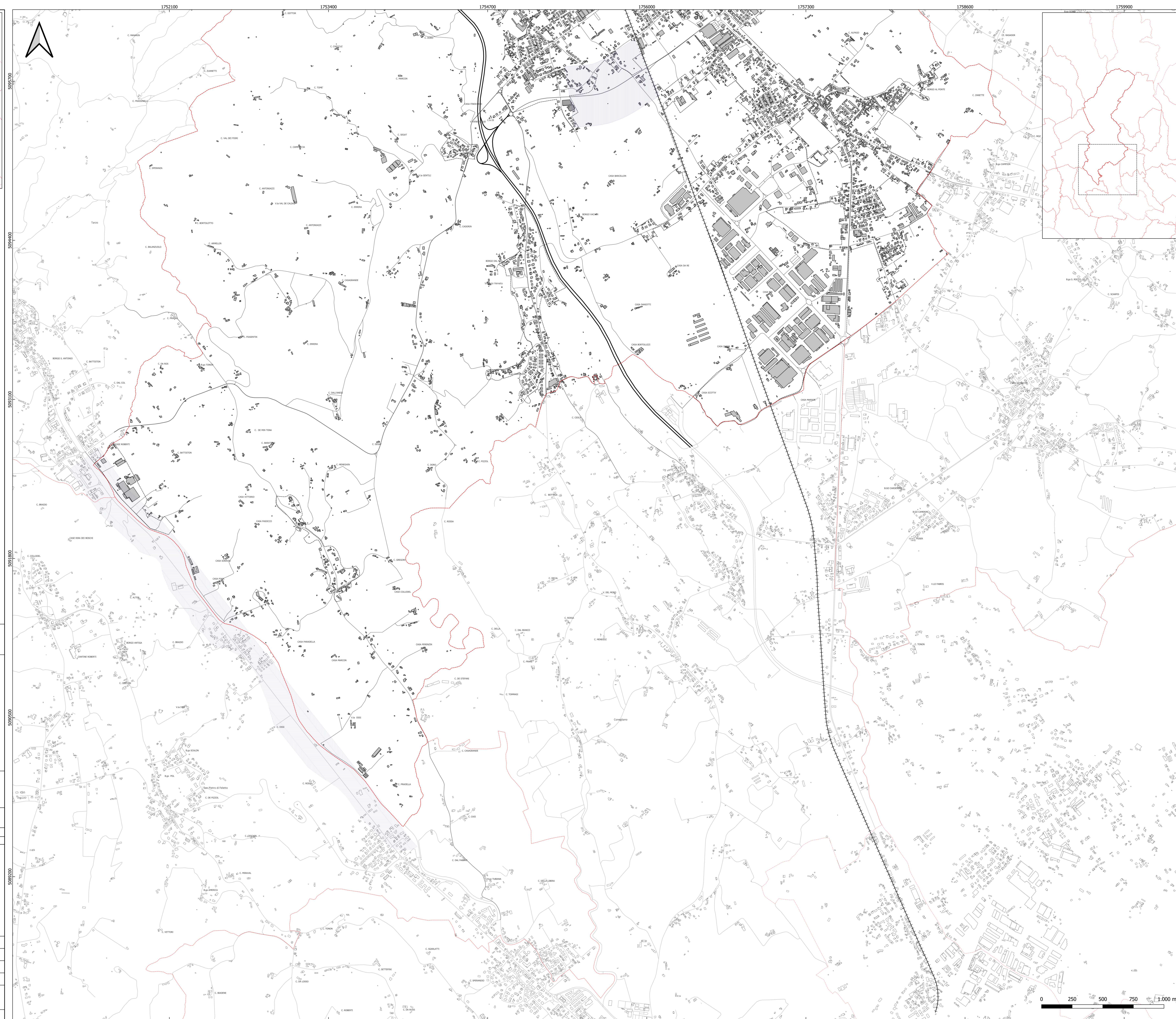
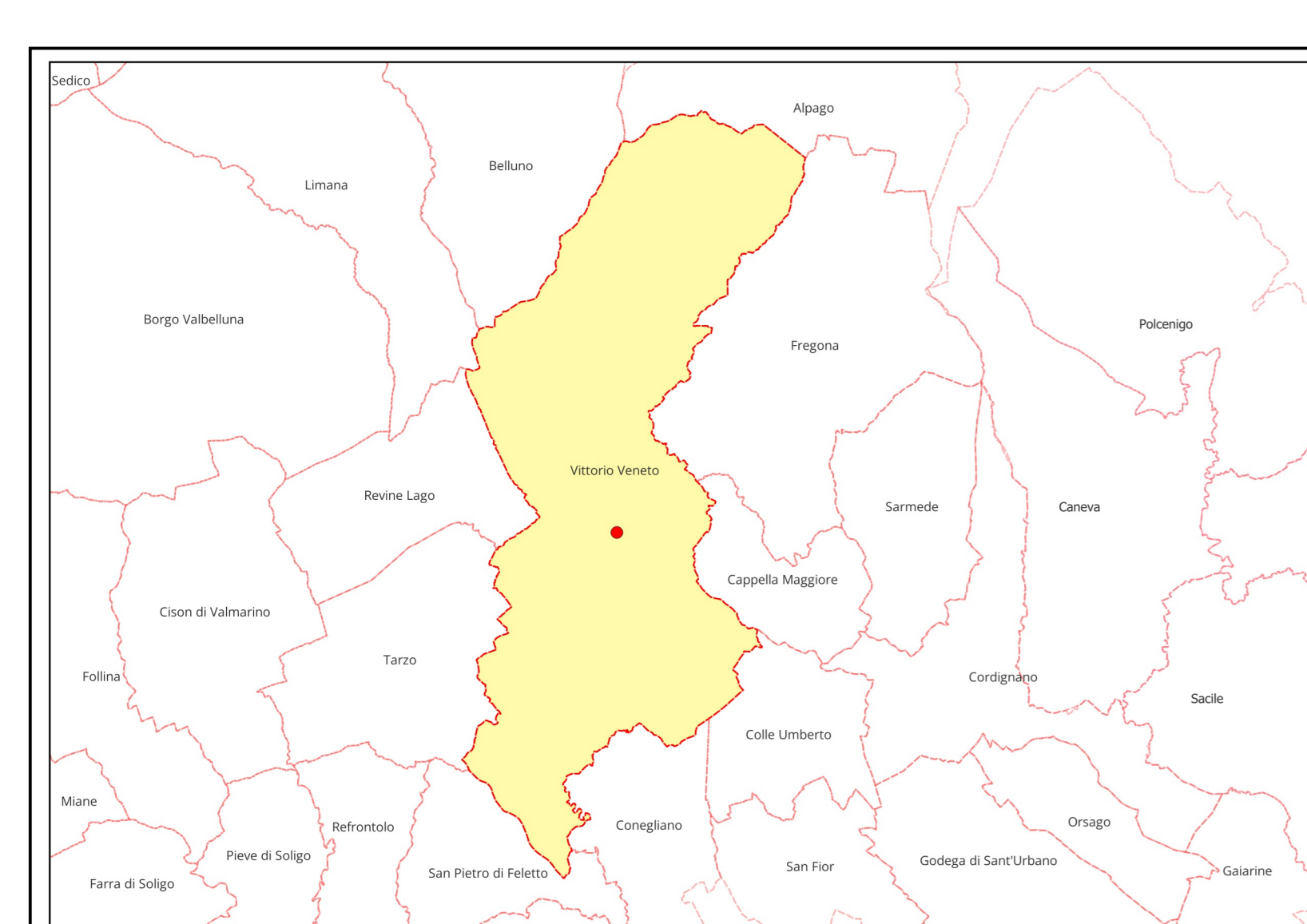
Comittente: Comune di Vittorio Veneto
Piazza del Popolo, 14
31029 Vittorio Veneto TV

Redazione: dBAmbiente
Dott. Agr. Diego Carpanese
Via Salboro, 6/C
35124, Padova
Tel. 049 5663134

R04	Gennaio 2024	QUINTA REVISIONE	A. Pirau	A. Lazzarin	D. Carpanese
R03	Settembre 2023	QUARTA REVISIONE	A. Pirau	A. Lazzarin	D. Carpanese
R02	Maggio 2023	TERZA REVISIONE	A. Pirau	A. Lazzarin	D. Carpanese
Rev.	Data	Oggetto della revisione	Elaborazione	Verifica	Approvazione

Scala: 1:10.000
Formato: UNI A0
Codice Documento: 21-0250 | TAVOLA 2.1.2B (Zona CENTRO) | A0 | R04
Commissa: Tavola | Formato: Rev.

È vietata la riproduzione del presente documento, anche parziale, con qualsiasi mezzo, senza l'autorizzazione di dBAmbiente.



- Legenda**
- Confini amministrativi**
 - Confini Comunali
- Centri abitati**
 - Centri abitati
- Infrastrutture di trasporto**
- Autostrada
 - Strada Statale extraurbana - tipo "Cb"
 - Strada Statale locale - tipo "F"
 - Strada Statale di quartiere - tipo "E"
 - Strada Provinciale extraurbana - tipo "Cb"
 - Strada Provinciale extraurbana - tipo "C1"
 - Strada Provinciale extraurbana - tipo "C2"
 - Strada Provinciale locale - tipo "F"
 - Strada Provinciale di quartiere - tipo "E"
 - Strada Comunale locale - tipo "F"
 - Strada Comunale di quartiere - tipo "E"
 - Tratto stradale all'interno della galleria
 - Tratto autostradale all'interno della galleria
 - Tratto ferroviario in superficie
 - Tratto ferroviario all'interno della galleria
- Fasce di pertinenza stradale (D.P.R. n.142/2004)**
- Fascia dei 100 m dalla strada (fascia 'A' - tipo 'Cb')
 - Fascia dei 50 m a partire dalla fascia 'A' - tipo 'Cb' - (fascia 'B' - tipo 'Cb')
 - Fascia dei 150 m dalla strada (tipo C2)
 - Fascia dei 250 m dalla strada (tipo C1)

Sistema di riferimento: Gauss-Boaga fuso est - Base cartografica: Carta Tecnica Regionale al 1:5.000

REGIONE VENETO
 PROVINCIA DI TREVISO
 COMUNE DI VITTORIO VENETO



Progetto: AGGIORNAMENTO DEL PIANO COMUNALE DI CLASSIFICAZIONE ACUSTICA

Tavola: TAVOLA 2.1.2C (Zona SUD)
 FASCE DI VIABILITA' STRADALE (STRADA STATALE E PROVINCIALE)

ADOZIONE CON DELIBERA CONSIGLIO COMUNALE n. del.

APPROVAZIONE CON DELIBERA CONSIGLIO COMUNALE n. del.

Comune di Vittorio Veneto
 Piazza del Popolo, 14
 31029 Vittorio Veneto TV

dbAmbiente
 Dott. Agr. Diego Carpanese
 Via Salboro, 6/C
 35124, Padova
 Tel. 049 5663134

ASSOCIAZIONE CON SISTEMA DI CERTIFICAZIONE QUALITÀ INTERNAZIONALE ISO 9001

R04	Gennaio 2024	QUINTA REVISIONE	A. Pirau	A. Lazzarin	D. Carpanese
R03	Settembre 2023	QUARTA REVISIONE	A. Pirau	A. Lazzarin	D. Carpanese
R02	Maggio 2023	TERZA REVISIONE	A. Pirau	A. Lazzarin	D. Carpanese
Rev.	Data	Oggetto della revisione	Elaborazione	Verifica	Approvazione

Scala: 1:10.000
 Formato: UNI A0
 Codice Documento: 21-0250 TAVOLA 2.1.2C (Zona SUD)
 Commessa: Tavola
 Formato: A0
 Rev.:

È vietata la riproduzione del presente documento, anche parziale, con qualsiasi mezzo, senza l'autorizzazione di dbAmbiente.

