

- Legenda**
- Confini amministrativi**  
 Confine Comunale
- Centro abitato**  
 Centro abitato
- Aree per manifestazioni**  
 Aree per manifestazioni a carattere temporaneo o all'aperto
- Ricettori sensibili**  
 Complessi scolastici o scuole ordinati numericamente  
 Ospedale  
 Casa di cura
- Infrastrutture di trasporto**  
 Autostrada  
 Strada Statale extraurbana - tipo "Cb"  
 Strada Statale locale - tipo "F"  
 Strada Statale di quartiere - tipo "E"  
 Strada Provinciale extraurbana - tipo "Cb"  
 Strada Provinciale extraurbana - tipo "C1"  
 Strada Provinciale extraurbana - tipo "C2"  
 Strada Provinciale locale - tipo "F"  
 Strada Provinciale di quartiere - tipo "E"  
 Strada Comunale locale - tipo "F"  
 Strada Comunale di quartiere - tipo "E"  
 Tratto stradale all'interno della galleria  
 Tratto autostradale all'interno della galleria  
 Tratto ferroviario in superficie  
 Tratto ferroviario all'interno della galleria
- Classificazione acustica (D.G.R.V. n.4313/1993)**  
 Classe I  
 Classe II  
 Classe III  
 Classe IV  
 Classe V  
 Classe VI
- Classificazione acustica comuni confinanti - primi 200 metri**  
 Classe I  
 Classe II  
 Classe III  
 Classe IV  
 Classe V  
 Classe VI
- Sistema di riferimento: Gauss-Boaga fuso est - Base cartografica: Carta Tecnica Regionale al 1:5.000

REGIONE VENETO  
 PROVINCIA DI TREVISO  
 COMUNE DI VITTORIO VENETO



Progetto: AGGIORNAMENTO DEL PIANO COMUNALE DI CLASSIFICAZIONE ACUSTICA

Tavola: TAVOLA 1A (Zona NORD) ZONIZZAZIONE ACUSTICA

ADOZIONE CON DELIBERA CONSIGLIO COMUNALE n. del.

APPROVAZIONE CON DELIBERA CONSIGLIO COMUNALE n. del.

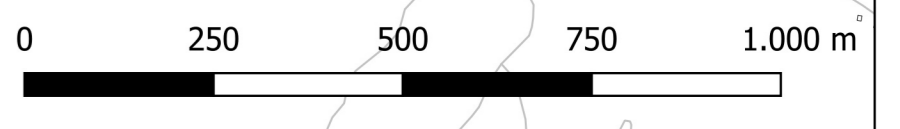
Comune di Vittorio Veneto  
 Piazza del Popolo, 14  
 31029 Vittorio Veneto TV

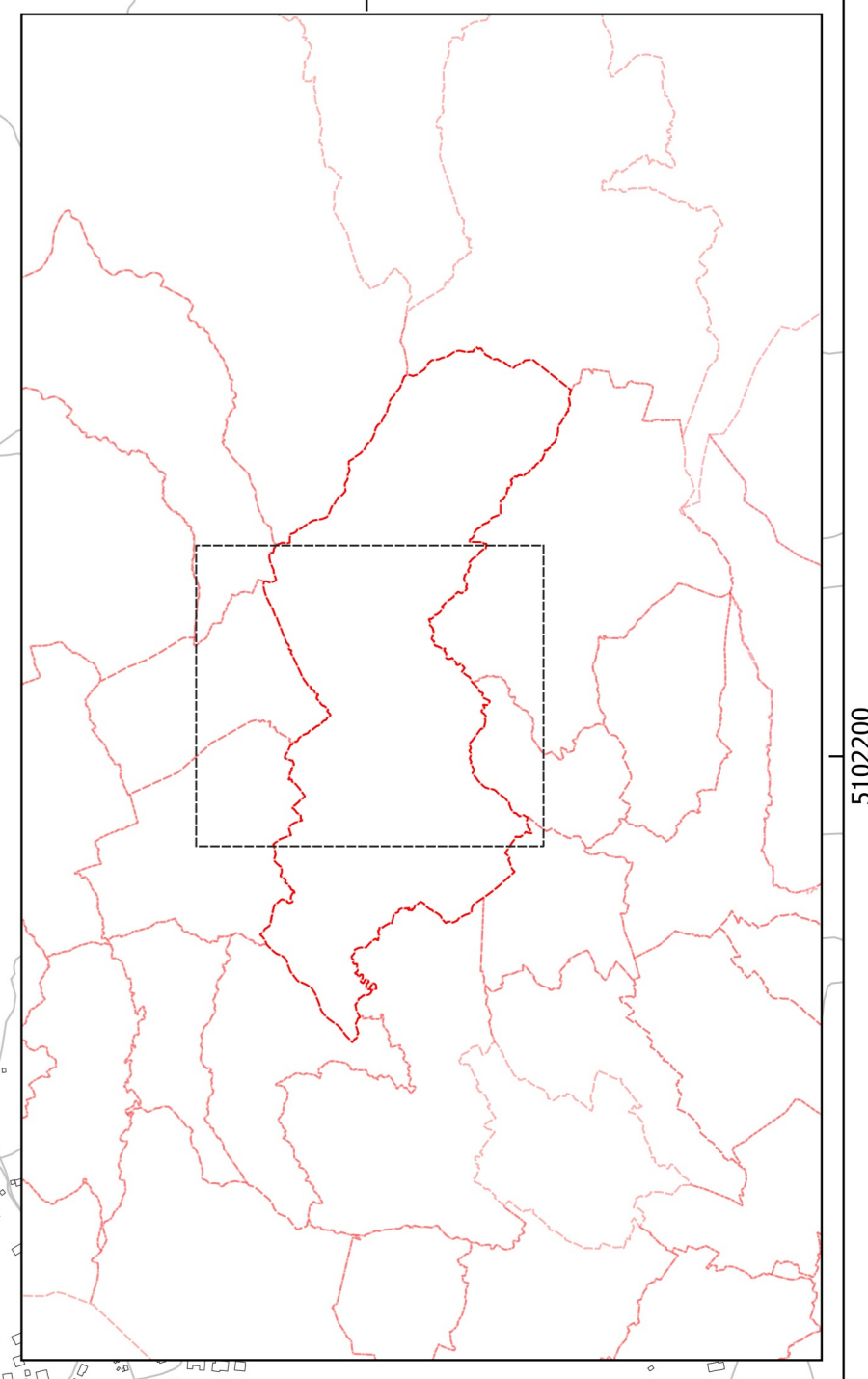
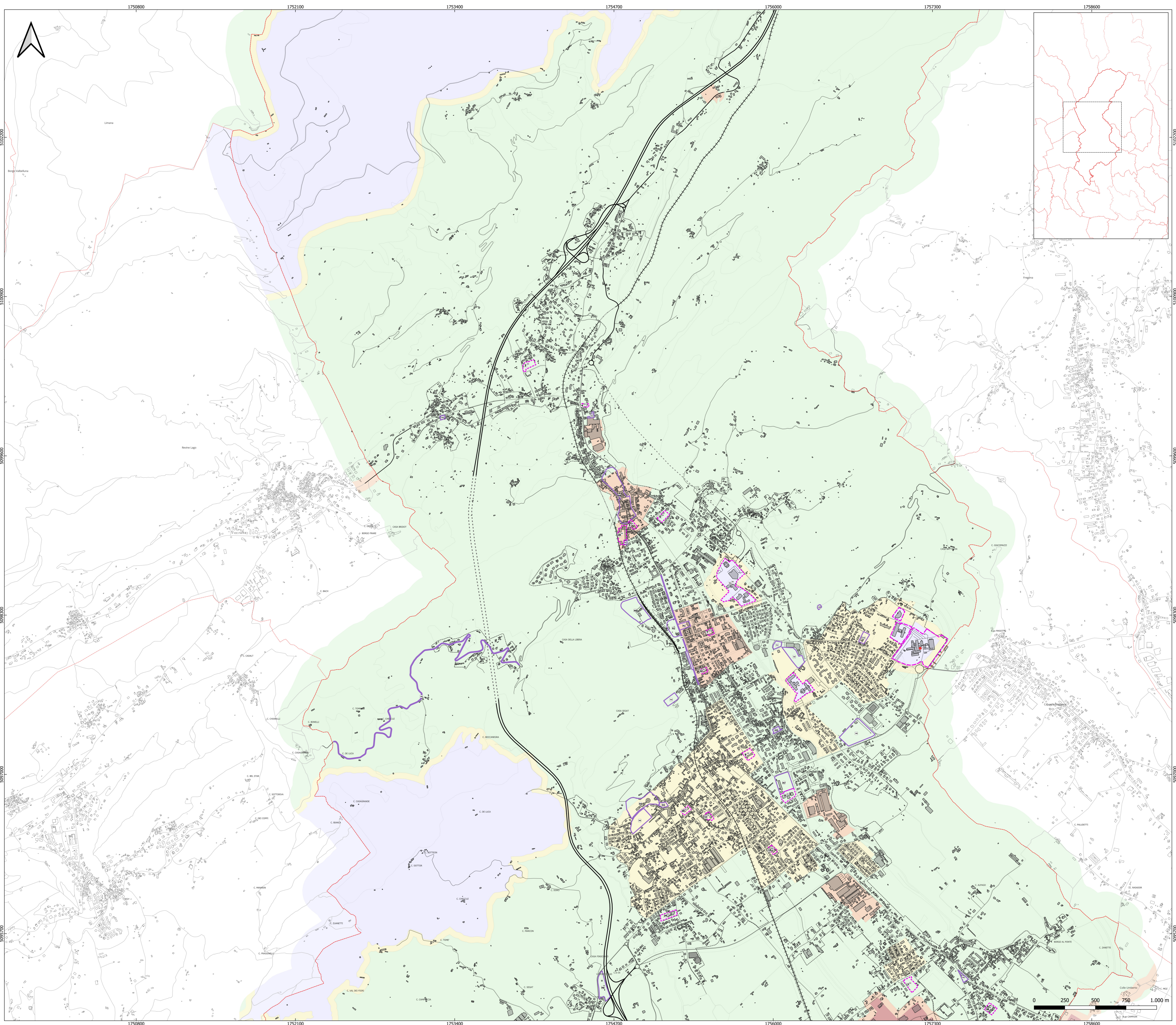
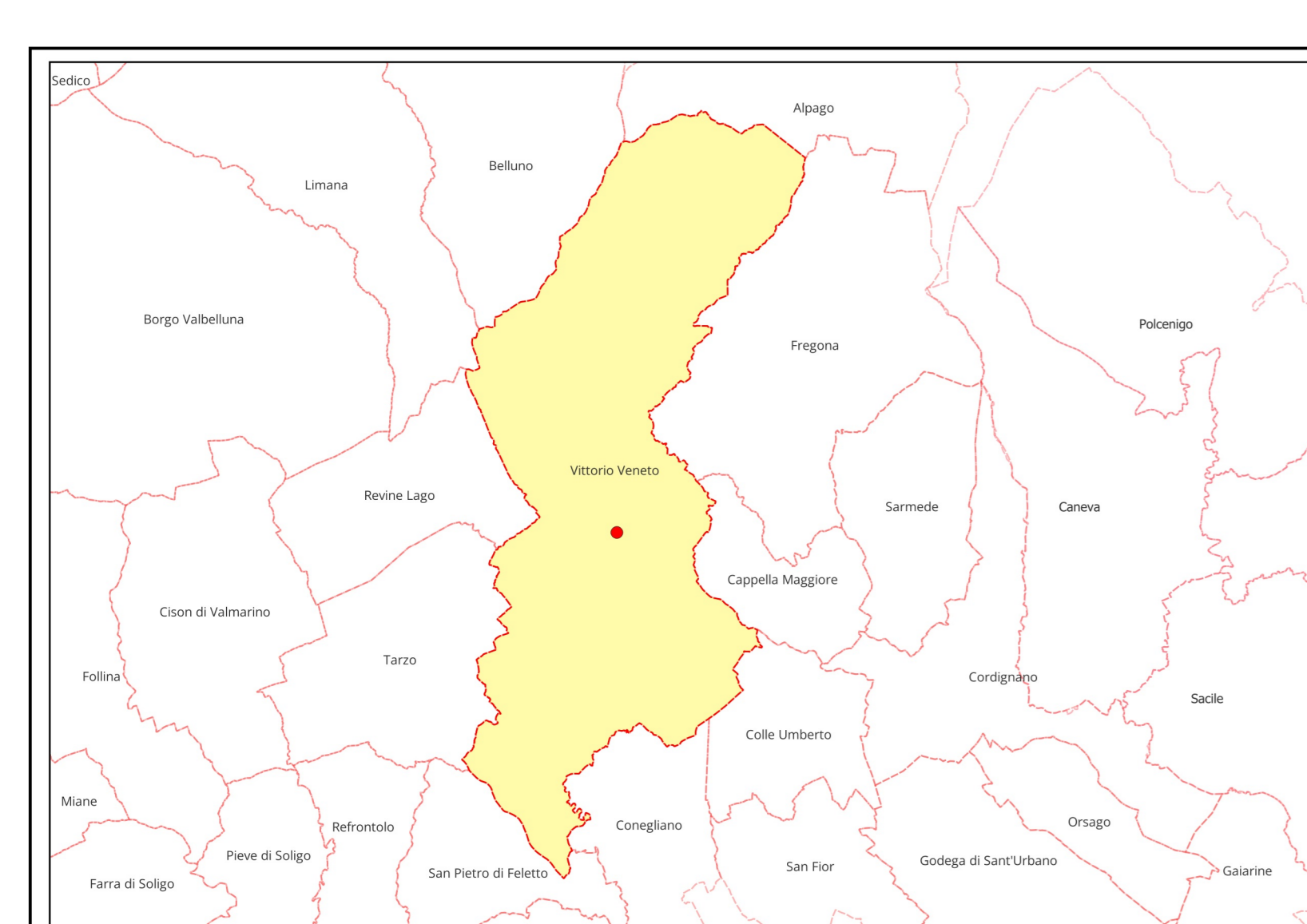
dBAmbiente  
 Dott. Agr. Diego Carpanese  
 Via Salboro, 6/C  
 35124, Padova  
 Tel. 049 5663134

R04	Gennaio 2024	QUINTA REVISIONE	A. Pirau	A. Lazzarin	D. Carpanese
R03	Settembre 2023	QUARTA REVISIONE	A. Pirau	A. Lazzarin	D. Carpanese
R02	Maggio 2023	TERZA REVISIONE	A. Pirau	A. Lazzarin	D. Carpanese
Rev.	Data	Oggetto della revisione	Elaborazione	Verifica	Approvazione

Scala: 1:10.000  
 Formato: UNI A0  
 Codice Documento: 21-0250 TAVOLA 1A (Zona NORD) A0 R04  
 Commessa: Tavola Formato Rev.

È vietata la riproduzione del presente documento, anche parziale, con qualsiasi mezzo, senza l'autorizzazione di dBAmbiente.





**Legenda**

**Confini amministrativi**  
 Confine Comunali

**Centro abitato**  
 Centro abitato

**Aree per manifestazioni**  
 Aree per manifestazioni a carattere temporaneo o all'aperto

**Ricettori sensibili**  
 Complessi scolastici o scuole ordinati numericamente  
 Ospedale  
 Casa di cura

**Infrastrutture di trasporto**

- Autostrada
- Strada Statale extraurbana - tipo "Cb"
- Strada Statale locale - tipo "F"
- Strada Statale di quartiere - tipo "E"
- Strada Provinciale extraurbana - tipo "Cb"
- Strada Provinciale extraurbana - tipo "C1"
- Strada Provinciale extraurbana - tipo "C2"
- Strada Provinciale locale - tipo "F"
- Strada Provinciale di quartiere - tipo "E"
- Strada Comunale locale - tipo "F"
- Strada Comunale di quartiere - tipo "E"
- Tratto stradale all'interno della galleria
- Tratto autostradale all'interno della galleria
- Tratto ferroviario in superficie
- Tratto ferroviario all'interno della galleria

**Classificazione acustica (D.G.R.V. n.4313/1993)**

- Classe I
- Classe II
- Classe III
- Classe IV
- Classe V
- Classe VI

**Classificazione acustica comuni confinanti - primi 200 metri**

- Classe I
- Classe II
- Classe III
- Classe IV
- Classe V
- Classe VI

Sistema di riferimento: Gauss-Boaga fuso est - Base cartografica: Carta Tecnica Regionale al 1:5.000

REGIONE VENETO  
 PROVINCIA DI TREVISO  
 COMUNE DI VITTORIO VENETO



Progetto  
 AGGIORNAMENTO DEL PIANO COMUNALE DI CLASSIFICAZIONE ACUSTICA

Tavola  
 TAVOLA 1B (Zona CENTRO)  
 ZONIZZAZIONE ACUSTICA  
 ADOZIONE CON DELIBERA CONSIGLIO COMUNALE n. del.  
 APPROVAZIONE CON DELIBERA CONSIGLIO COMUNALE n. del.

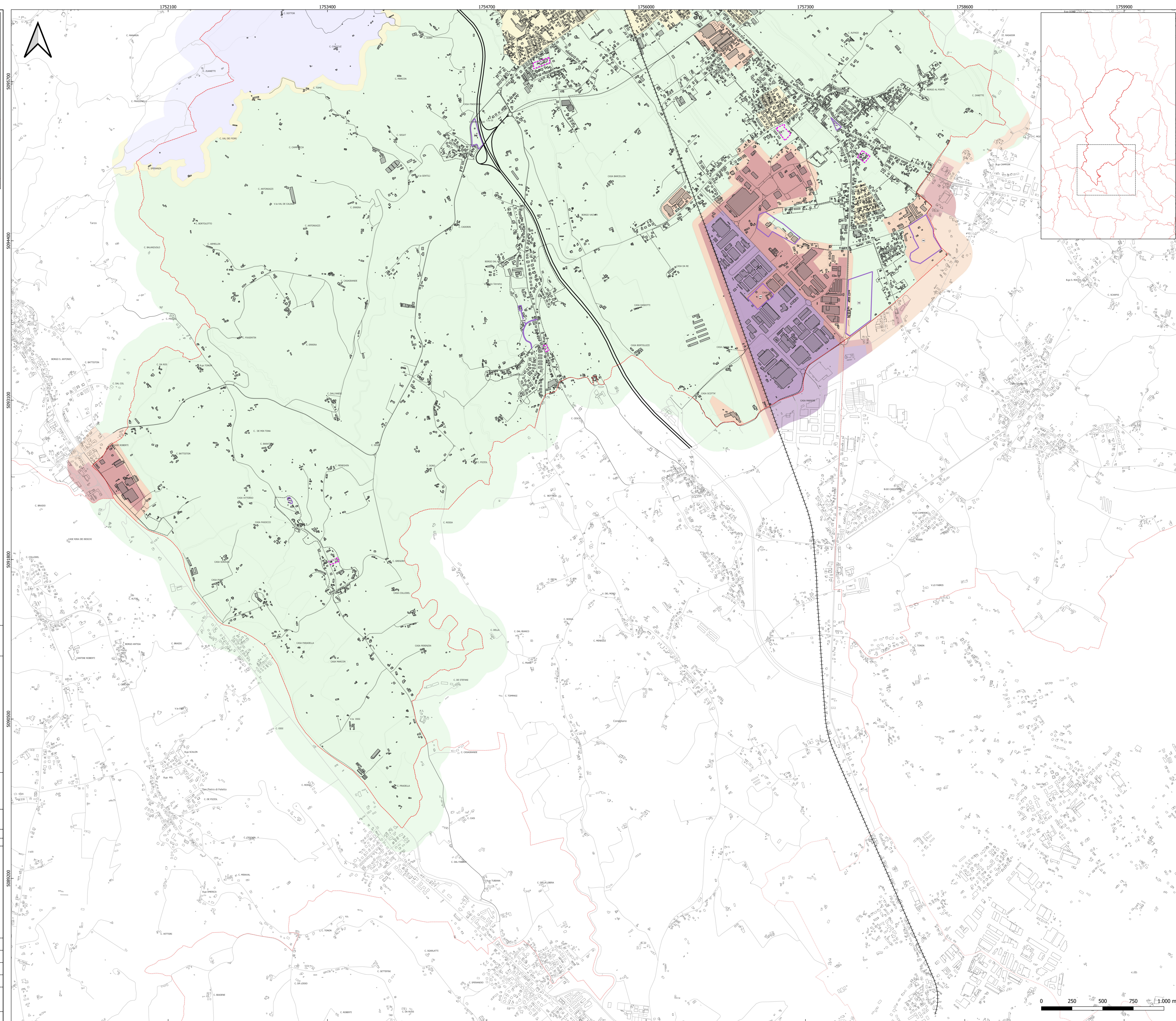
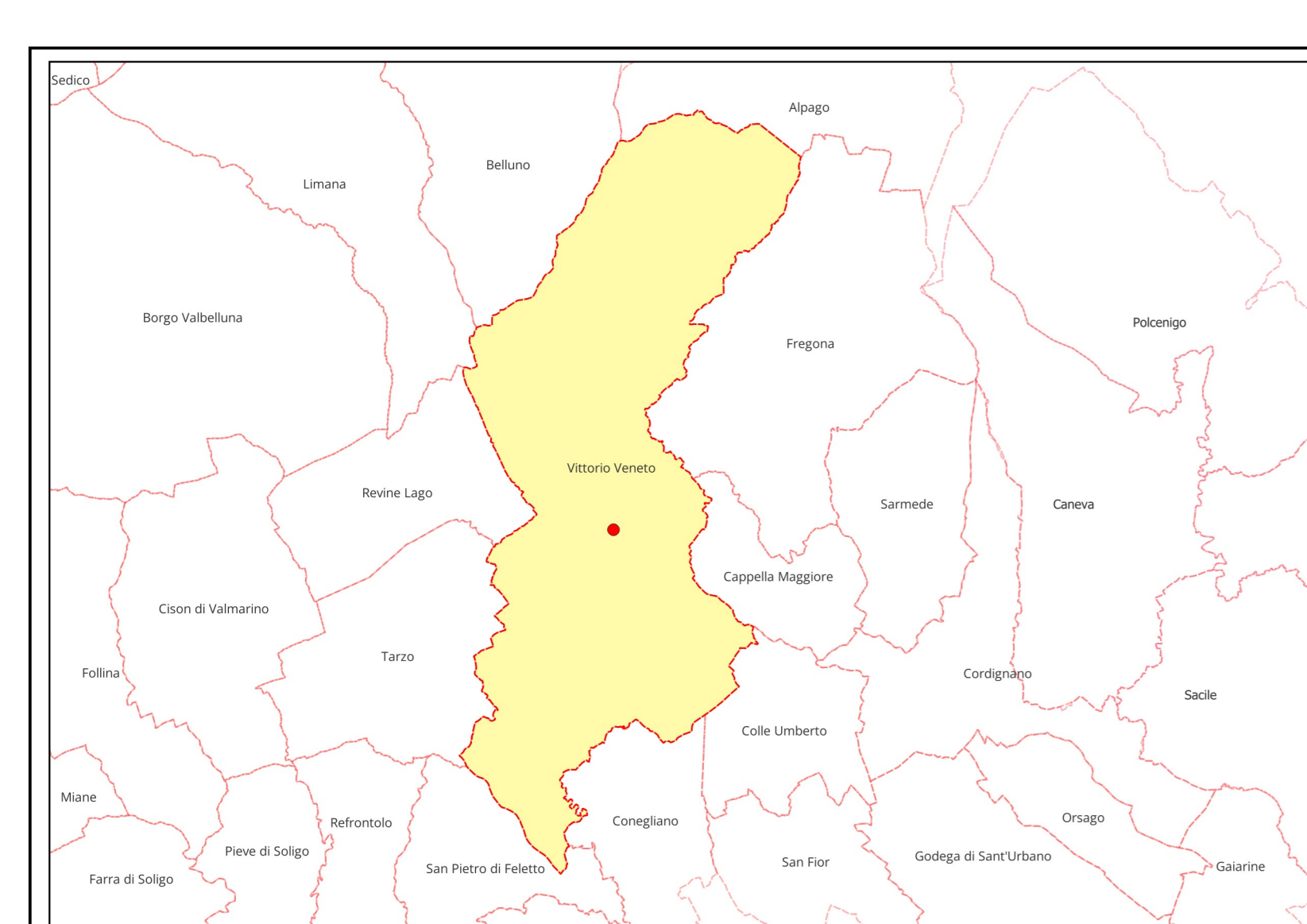
Comune di Vittorio Veneto  
 Piazza del Popolo, 14  
 31029 Vittorio Veneto TV

dbAmbiente  
 Dott. Agr. Diego Carpanese  
 Via Salboro, 6/C  
 35124, Padova  
 Tel. 049 5663134

R04	Gennaio 2024	QUINTA REVISIONE	A. Pirau	A. Lazzarin	D. Carpanese
R03	Settembre 2023	QUARTA REVISIONE	A. Pirau	A. Lazzarin	D. Carpanese
R02	Maggio 2023	TERZA REVISIONE	A. Pirau	A. Lazzarin	D. Carpanese
Rev.	Data	Oggetto della revisione	Elaborazione	Verifica	Approvazione

Scala: 1:10.000  
 Formato: UNI A0  
 Codice Documento: 21-0250 TAVOLA 1B (Zona CENTRO) A0 R04  
 Commessa: Tavola Formato Rev.

È vietata la riproduzione del presente documento, anche parziale, con qualsiasi mezzo, senza l'autorizzazione di dbAmbiente.



- Legenda**
- Confini amministrativi**  
 Confine Comunale
- Centro abitato**  
 Centro abitato
- Aree per manifestazioni**  
 Aree per manifestazioni a carattere temporaneo o all'aperto
- Ricettori sensibili**  
 Complessi scolastici o scuole ordinati numericamente  
 Ospedale  
 Casa di cura
- Infrastrutture di trasporto**  
 Autostrada  
 Strada Statale extraurbana - tipo "Cb"  
 Strada Statale locale - tipo "F"  
 Strada Statale di quartiere - tipo "E"  
 Strada Provinciale extraurbana - tipo "Cb"  
 Strada Provinciale extraurbana - tipo "C1"  
 Strada Provinciale extraurbana - tipo "C2"  
 Strada Provinciale locale - tipo "F"  
 Strada Provinciale di quartiere - tipo "E"  
 Strada Comunale locale - tipo "F"  
 Strada Comunale di quartiere - tipo "E"  
 Tratto stradale all'interno della galleria  
 Tratto autostradale all'interno della galleria  
 Tratto ferroviario in superficie  
 Tratto ferroviario all'interno della galleria
- Classificazione acustica (D.G.R.V. n.4313/1993)**  
 Classe I  
 Classe II  
 Classe III  
 Classe IV  
 Classe V  
 Classe VI
- Classificazione acustica comuni confinanti - primi 200 metri**  
 Classe I  
 Classe II  
 Classe III  
 Classe IV  
 Classe V  
 Classe VI
- Sistema di riferimento: Gauss-Boaga fuso est - Base cartografica: Carta Tecnica Regionale al 1:5.000

REGIONE VENETO  
 PROVINCIA DI TREVISO  
 COMUNE DI VITTORIO VENETO



Progetto  
 AGGIORNAMENTO DEL PIANO COMUNALE DI CLASSIFICAZIONE ACUSTICA

Tavola  
 TAVOLA 1C (Zona SUD)  
 ZONIZZAZIONE ACUSTICA  
 ADOZIONE CON DELIBERA CONSIGLIO COMUNALE n. del.  
 APPROVAZIONE CON DELIBERA CONSIGLIO COMUNALE n. del.

Comune di Vittorio Veneto  
 Piazza del Popolo, 14  
 31029 Vittorio Veneto TV

dbAmbiente  
 Dott. Agr. Diego Carpanese  
 Via Salboro, 6/C  
 35124, Padova  
 Tel. 049 5663134

AMBITO CON SISTEMA DI GESTIONE QUALITÀ CERTIFICATO ISO 9001

R04	Gennaio 2024	QUINTA REVISIONE	A. Pirau	A. Lazzarin	D. Carpanese
R03	Settembre 2023	QUARTA REVISIONE	A. Pirau	A. Lazzarin	D. Carpanese
R02	Maggio 2023	TERZA REVISIONE	A. Pirau	A. Lazzarin	D. Carpanese
Rev.	Data	Oggetto della revisione	Elaborazione	Verifica	Approvazione

Scala: 1:10.000  
 Formato: UNI A0  
 Codice Documento: 21-0250 TAVOLA 1C (Zona SUD) A0 R04  
 Commessa: Tavola Formato Rev.

È vietata la riproduzione del presente documento, anche parziale, con qualsiasi mezzo, senza l'autorizzazione di dbAmbiente.

